

VACANAS

2024

VACANAS

SE DÉTENDRE



DÉCOMPRESSER



SOUFFLER



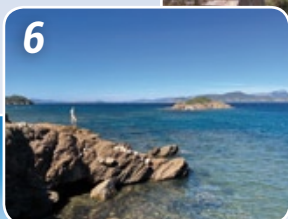
DÉCOUVRIR



Les centres Vac'anas 2024



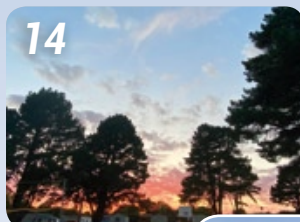
4



6



10



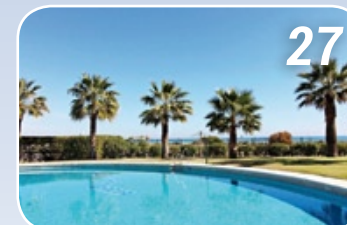
14



16



18



27



8



12



20



**L'ANDALOUSIE,
LA COSTA-BRAVA,
LA CORSE ET LES ANTILLES
VOUS ATTENDENT
ÉGALEMENT
en pages 27-29-30-31
avec nos partenaires
BROKERS et GAÏA VOYAGES**

*Il y en a forcément un
qui vous ressemble*

- ▲ page 4 : **CANNES-LA-BOCCA** Centre Henrickson
- ▲ page 6 : **HYÈRES-SUR-MER** Centre Les Sirènes
- ▲ page 8 : **FABRÉGAS** Camping Les Pins
- ▲ page 10 : **RIVESALTES** Centre Anas
- ▲ page 12 : **ARCACHON / GUJAN-MESTRAS**
Centre Maurice Paloque
- ▲ page 14 : **MOUTIERS-EN-RETZ** Centre Anas
- ▲ page 16 : **TRÉVENEUC** Centre Anas
- ▲ page 18 : **ST-QUAY-PORTRIEUX** Le Bretania
- ▲ page 20 : **CAMIERS** Centre Irénée Calas

Aires de services et emplacements camping-car déjà disponibles dans nos centres d'Arcachon et des Moutiers-en-Retz.

En couverture :
bravo à Maxime Verriest
et à sa photo gagnante
du 1^{er} prix de notre
concours photo



RETROUVEZ AUSSI NOS COLONIES DE VACANCES

encadrées par des professionnels, sur les centres de TRÉVENEUC et RIVESALTES :

▲ TRÉVENEUC NAUTIQUE page 22 ▲ RIVESALTES COULEUR SUD page 23

**L'ANAS VOUS PROPOSE
UNE COLONIE SKI POUR
LES VACANCES D'HIVER**

Séjour d'une semaine de ski
pour les enfants âgés de 8 à 16 ans

600 € hors transport

DU 17 FÉVRIER AU 24 FÉVRIER 2024
DU 24 FÉVRIER AU 2 MARS 2024
DU 2 MARS AU 9 MARS 2024



Suivez-nous sur facebook :
ANAS du Ministère de l'Intérieur



Retrouvez les descriptifs complets de nos centres sur notre site www.anas.asso.fr ou en flashant ce QR code

Mes Cher(e)s Camarades, Chers Membres Bienfaiteurs et Donateurs, Fidèles à nos engagements pris devant vous toutes et tous au début de l'année 2023, tous les salariés, les élus et administrateurs ont œuvré sans relâche pour que toutes nos structures soient en capacité d'accueillir dans les meilleures conditions possibles nos adhérents ainsi que tous les agents de notre ministère.

De Camiers à Cannes en passant par Tréveneuc nous avons entrepris et souvent mené à terme des rénovations, des changements de structures d'accueil, tel l'apport de nouveaux mobil-homes à Rivesaltes (66) ou encore l'agrandissement et la transformation de plus de 10 bungalows à Gujan-Mestras (33). Conformément aux décisions prises en conseil d'administration, nous avons respecté la priorité de la construction de la nouvelle piscine des Moutiers-en-Retz 44 où, dès le 8 juillet dernier, un magnifique bassin a pu accueillir ses premiers nageurs ! Là aussi nous avons conjugué volonté et rigueur, puisque grâce à notre persévérance nous avons équipé notre nouvel espace aquatique d'une couverture transférée de l'ancienne structure vers la nouvelle : d'avril à la fin des vacances de la Toussaint nos vacanciers pourront profiter d'une eau chauffée, source de bien-être et de détente.

Plus que jamais la volonté de lutter au quotidien contre les risques psychosociaux a marqué notre quotidien : la formation de dizaines de sentinelles ANAS, reconnues par notre ministère, en charge de détecter nos collègues les plus fragiles psychologiquement, permettra, j'en suis totalement convaincu, d'enrayer au maximum cette abominable machine à détruire qu'est le fléau du suicide dans nos rangs.

Œuvrer sans répit pour que notre magnifique association soit à nouveau connue du plus grand nombre des agents de « l'intérieur » a été notre moteur permanent : reprendre place dans les services de police pour présenter notre fringante belle dame qui fêtera ses 75 printemps cette année nous a permis de faire adhérer des centaines d'agents puisque nous avons enregistré près de 2 000 nouvelles adhésions en 2023. Faire connaître l'ANAS de toutes et tous devra, en 2024, être plus que jamais l'un de nos objectifs prioritaires. 2024 devra renforcer notre professionnalisation à tous les niveaux notamment au moyen du recrutement d'un comptable et en développant notre communication et notre recherche de mécénats.



EN 2024, L'ANAS SERA ENCORE PLUS FORCE DE PROPOSITION POUR ACCOMPAGNER ET AIDER À SE RESSOURCER TOUS LES AGENTS DE NOTRE INSTITUTION



2024 sera l'année des J.O. à Paris et un peu partout en France. Cet événement génèrera joies et passions pour des millions de personnes mais aussi des contraintes opérationnelles sans commune mesure ! Tous les agents seront contraints par une disponibilité sans précédent et ne pourront pas, pendant plusieurs semaines, aspirer à des vacances familiales notamment dans nos centres.

L'ANAS a décidé d'adapter sa politique de réservations en décidant d'ouvrir ses centres, l'été prochain, aux mêmes conditions tarifaires, aux parents des agents du ministère dès lors qu'ils seront accompagnés par au moins un enfant de policier, d'agent technique scientifique ou administratif.

Maman et/ou Papa travaille pendant les J.O. : « Je pars en vacances avec papy, mamy, tonton ou tata à l'ANAS de Camiers, St-Quay-Portrieux, Tréveneuc, Les Moutiers, Gujan-Mestras, Rivesaltes, Fabregas, Hyères et Cannes !!! »

En 2024, l'ANAS sera encore plus force de proposition pour accompagner et aider à se ressourcer tous les agents de notre institution.

Que 2024 puisse être l'année de tous les bonheurs pour vous toutes et tous. Je vous adresse en mon nom propre et en celui de tous nos administrateurs mes meilleurs vœux.

YVES LEFEBVRE
Président national de l'ANAS

CANNES-LA-BOCCA

BUNGALOWS

PACA - Alpes Maritimes (06)

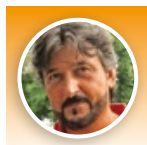
À PARTIR DE
210 €
la semaine
pour 3 personnes

PLAGES, VILLAGES PERCHÉS ET RANDONNÉES AU PROGRAMME

En plein cœur de la Côte d'Azur, entre mer et montagnes, profitez d'un climat exceptionnel toute l'année. Doté de 38 bungalows et d'un parking, le village vacances est situé à proximité des plages et des commerces. Vous aurez la possibilité de pratiquer de nombreux sports aquatiques, de belles randonnées ou simplement des balades en famille. Réputée pour ses villes mondialement célèbres comme Cannes, Antibes, Nice, Monaco et ses petits villages pittoresques de l'arrière-pays (Gourdon, Mougins-Vieux-Village, St-Paul de Vence...), son bord de mer et sa douceur de vivre, la Côte d'Azur est la destination idéale pour profiter du soleil et des vacances. Découvrez également les plus belles villes italiennes (San Remo, Bordighera, Dolceacqua) à visiter proches de la frontière française et de Menton lors de votre séjour dans notre village vacances.

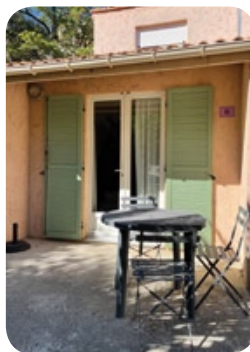
Au cours de l'année, le village vacances vous offre la possibilité de participer à de nombreuses festivités : de février à mars, la flamboyante fête du mimosa de Mandelieu au Tanneron et la fête du citron à Menton, et le majestueux Carnaval de Nice ; d'avril à fin octobre, des excursions en bateau avec la découverte, entre autres, des îles de Lérins, site naturel préservé ; en mai, le célèbre festival du film à Cannes avec ses stars et ses paillettes...

Le village vacances est heureux de vous accueillir de mi-janvier à mi-décembre et vous propose d'accéder à toutes les activités incontournables de la Région grâce au « PASS Côte d'Azur » et ses tarifs préférentiels.



Renseignements et réservations

Éric Barbe, directeur
Centre ANAS « Henrickson »
171, avenue Michel Jourdan
06150 CANNES-LA-BOCCA
Tél. : 04-93-47-20-11
cannes@anas.asso.fr
N° d'agrément : 1069 du 1^{er} juillet 1978



VOTRE HÉBERGEMENT
38 appartements
dont 2 accessibles PMR,
3 à 5 places, tous climatisés.



ICI, VOUS AIMEREZ :

- ▲ Des vacances au cœur de la Côte d'Azur.
- ▲ Proche des plus belles plages du Sud.
- ▲ Activités nautiques alentours.
- ▲ Randonnées et villages pittoresques à visiter.



Tarifs 2024 (la semaine, samedi / samedi)

	Du 20/01 au 06/04	Du 06/04 au 04/05	Du 04/05 au 22/06	Du 22/06 au 06/07	Du 06/07 au 24/08	Du 24/08 au 21/09	Du 21/09 au 12/10	Du 12/10 au 09/11	Du 09/11 au 14/12
Bungalow 2/3 personnes	255 €	320 €	410 €	460 €	555 €	460 €	410 €	250 €	210 €
Nuit supplémentaire bungalow au-delà d'une semaine	36 €	46 €	59 €	66 €		66 €	59 €	36 €	30 €
Court séjour - Tarif pour 2 nuits (hors juillet / août, pas de location pour une nuit)	115 €	144 €	185 €	207 €		207 €	185 €	113 €	95 €
Nuit supplémentaire court séjour (hors juillet / août)	47 €	59 €	76 €	85 €		85 €	76 €	46 €	39 €
Bungalow 4/5 personnes	305 €	380 €	460 €	520 €	695 €	520 €	460 €	300 €	250 €
Nuit supplémentaire bungalow au-delà d'une semaine	44 €	54 €	66 €	74 €		74 €	66 €	43 €	36 €
Court séjour - Tarif pour 2 nuits (hors juillet / août, pas de location pour une nuit)	137 €	171 €	207 €	234 €		234 €	207 €	135 €	113 €
Nuit supplémentaire court séjour (hors juillet / août)	57 €	71 €	85 €	97 €		97 €	85 €	56 €	46 €

-25% pour personne à mobilité réduite

Caution à l'arrivée (incluant la restitution du logement en parfait état) : 200 €

Forfait ménage : 100 €

Visiteurs extérieurs prix par jour et par adulte : 5 €

Animaux / jour si non respect du règlement intérieur constaté par la direction du centre : 2 €

■ Tarif dégressif sur les séjours en bungalow à partir de la 2^{ème} semaine du 20/01/2024 au 30/06/2024 et du 31/08/2024 au 14/12/2024 (maximum 5 semaines) : 1^{ère} semaine plein tarif, 2^{ème} semaine -30%, 3^{ème} 4^{ème} et 5^{ème} semaine -50%. ■ Séjours groupe : consulter le directeur. ■ Taxe de séjour non comprise.

HYÈRES

..... STUDIOS ■ PENSION DE FAMILLE ■ RESTAURANT ■ PENSION COMPLÈTE ■ DEMI-PENSION

PACA - Var (83)

À PARTIR DE
230 €
la semaine
pour 3 personnes

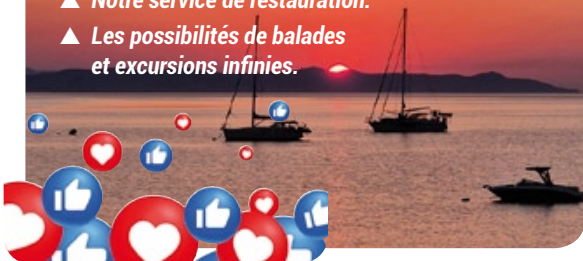
LES PIEDS DANS L'EAU, LA TÊTE EN VACANCES !

Notre centre est situé à La Capte, dans un site exceptionnel de la presqu'île de Giens, face aux Îles d'Or (Porquerolles, Port-Cros et du Levant). Profitez durant votre séjour des charmes du Var, ses plages de sable fin, sa nature préservée et ses villes et villages typiques : Bormes-les-Mimosas, St-Tropez, Sanary, Bandol... L'arrière-pays vous enchantera avec ses vignobles, ses marchés et des balades accessibles à tous. Nous vous accueillons dans un centre les « pieds dans l'eau », où vous pourrez vous détendre, nager et profiter de la plage de sable en accès direct. Nous disposons d'un bar, restaurant avec une terrasse vue panoramique sur la grande bleue. Venez déguster nos cocktails, nos plats méridionaux dans une ambiance familiale.

En saison, des activités sont proposées pour petits et grands, encadrées par un Maître-Nageur Sauveteur (activités nautiques, jeux, ...) ainsi que des soirées musicales.

ICI, VOUS AIMEREZ :

- ▲ L'accès direct à la plage de sable fin juste devant le centre.
- ▲ Notre service de restauration.
- ▲ Les possibilités de balades et excursions infinies.



Renseignements et réservations

Centre ANAS "les Sirènes"
La Capte - 53 av. du Levant 83400 HYÈRES
Tél : 04 94 58 00 53 • hyeres@anas.asso.fr
N° d'agrément : 1485 du 17 août 1984

VOTRE HÉBERGEMENT

27 chambres climatisées de 1 à 6 couchages, draps et serviettes de toilette fournis.
22 studios composés chacun d'un couchage double et de 1 ou plusieurs lits superposés pouvant accueillir de 2 à 6 personnes. Ils sont tous climatisés, avec télévision, kitchenette équipée, oreillers et couvertures, draps et serviettes de toilette non fournis.
Services annexes : parking privé, laverie, WIFI gratuit, buvette de plage et espaces privés avec transats, jeux de sociétés et livres en prêt.



Tarifs 2024 (la semaine, samedi / samedi hors pension de famille)

	Du 20/01 au 06/04	Du 06/04 au 04/05	Du 04/05 au 22/06	Du 22/06 au 06/07	Du 06/07 au 24/08	Du 24/08 au 21/09	Du 21/09 au 12/10	Du 12/10 au 09/11	Du 09/11 au 14/12
Pension de famille en pension complète / jour / personne	65 €	65 €	65 €	69 €	71 €	69 €	65 €	65 €	
Pension de famille en pension complète enfant de 10 à 15 ans	48 €	48 €	48 €	52 €	53 €	52 €	48 €	48 €	
Pension de famille en pension complète enfant de 4 à 10 ans	38 €	38 €	38 €	42 €	43 €	42 €	38 €	38 €	
Pension de famille en demi-pension complète / jour / personne	59 €	59 €	59 €	63 €	65 €	63 €	59 €	59 €	
Pension de famille en demi-pension enfant de 10 à 15 ans	42 €	42 €	42 €	43 €	47 €	46 €	42 €	42 €	
Pension de famille en demi-pension enfant de 4 à 10 ans	32 €	32 €	32 €	36 €	37 €	36 €	32 €	32 €	
Studio de 2 à 3 personnes côté pinède	270 €	280 €	280 €	450 €	490 €	450 €	290 €	230 €	230 €
Nuit supplémentaire studio au-delà d'une semaine	39 €	40 €	40 €	64 €		64 €	41 €	33 €	33 €
Court séjour – Tarif pour 2 nuits (hors juillet / août, pas de location pour une nuit)	122 €	126 €	126 €	203 €		203 €	131 €	104 €	104 €
Nuit supplémentaire court séjour (hors juillet / août)	50 €	52 €	52 €	84 €		84 €	54 €	43 €	43 €
Studio de 2 à 3 personnes côté mer	290 €	300 €	300 €	490 €	530 €	490 €	300 €	250 €	250 €
Nuit supplémentaire studio au-delà d'une semaine	41 €	43 €	43 €	70 €		70 €	43 €	36 €	36 €
Court séjour – Tarif pour 2 nuits (hors juillet / août, pas de location pour une nuit)	131 €	135 €	135 €	221 €		221 €	135 €	113 €	113 €
Nuit supplémentaire court séjour (hors juillet / août)	54 €	56 €	56 €	91 €		91 €	56 €	46 €	46 €
Studio de 4 personnes côté mer	325 €	380 €	380 €	610 €	660 €	610 €	380 €	280 €	280 €
Nuit supplémentaire studio au-delà d'une semaine	46 €	54 €	54 €	87 €		87 €	54 €	40 €	40 €
Court séjour – Tarif pour 2 nuits (hors juillet / août, pas de location pour une nuit)	146 €	171 €	171 €	275 €		275 €	171 €	126 €	126 €
Nuit supplémentaire court séjour (hors juillet / août)	60 €	71 €	71 €	113 €		113 €	71 €	52 €	52 €
Studio de 6 personnes côté mer	360 €	450 €	450 €	710 €	760 €	710 €	450 €	340 €	340 €
Nuit supplémentaire studio au-delà d'une semaine	51 €	64 €	64 €	101 €		101 €	64 €	49 €	49 €
Court séjour – Tarif pour 2 nuits (hors juillet / août, pas de location pour une nuit)	162 €	203 €	203 €	320 €		320 €	203 €	153 €	153 €
Nuit supplémentaire court séjour (hors juillet août)	67 €	84 €	84 €	132 €		132 €	84 €	63 €	63 €

-25% pour personne à mobilité réduite

Caution à l'arrivée (incluant la restitution du logement en parfait état) : 200 €

Forfait ménage : 100 €

Restaurant ouvert 7/7 midi et soir, tarif sur place

Visiteurs extérieurs prix par jour et par adulte : 5 €

Animaux / jour si non respect du règlement intérieur constaté par la direction du centre : 2 €

■ Tarif dégressif sur les séjours en studio à partir de la 2^{ème} semaine du 20/01/2024 au 01/06/2024 et du 28/09/2024 au 14/12/2024 (maximum 5 semaines) : 1^{ère} semaine plein tarif, 2^{ème} semaine -30%, 3^{ème} 4^{ème} et 5^{ème} semaine -50%. ■ Séjours groupe : consulter le directeur. ■ Taxe de séjour non comprise.

FABRÉGAS

MOBIL-HOMES

PACA - Var (83)

À PARTIR DE
190 €
la semaine
pour 4 personnes

ENTRE BORDS DE MER ET PINÈDE... SOUS LE SOLEIL ET LE CHANT DES CIGALES

Notre camping est situé à proximité des petites plages de galets et de sable fin baignées de soleil.

Non loin des criques et des calanques, vous serez enchantés par la beauté de la route des crêtes entre Cassis et La Ciotat. La Cadière d'Azur, Le Castellet, Bandol, St-Cyr-sur-Mer entre autres villes et leurs marchés provençaux vous y attendent. Les Gorges du Verdon et le Lac de Ste-Croix sont à quelques petites heures de route. Venez découvrir de jour comme de nuit, nos marchés provençaux de St-Mandrier-sur-Mer à Bandol. Prenez le bateau à proximité de notre centre, qui vous transportera pour un prix modique au port de Toulon, avec des destinations pour les îles : Porquerolles, Port-Cros, Île du Levant.

30 mobil-homes récents et très bien équipés, climatisation, terrasse couverte, plancha électrique à disposition (draps et linge de toilette non fournis).

Soirée à thème tous les jeudis soir autour de notre sympathique buvette.

WIFI gratuit à la buvette. Jeux de pétanque, balades en forêt, visite du Mont Faron, et accès privilégiés avec différents partenaires. Plongée, sortie en mer, parachute ascensionnel, accro-branches, location de paddle et karting.



VOTRE HÉBERGEMENT
30 mobil-homes
(dotés d'une terrasse)
de 4 à 6 places dont 1 adapté
aux Personnes à Mobilité Réduite.



Renseignements et réservations

Jean-Noël Thomas, directeur
Camping « Les Pins »
Le bord de mer Fabregas
83500 LA SEYNE-SUR-MER
Tel : 09 63 69 31 04
fabregas@anas.asso.fr
N° d'agrément : 89 38 001



ICI, VOUS AIMEREZ :

- ▲ La plage toute proche.
- ▲ Les animations proposées.
- ▲ Les soirées estivales conviviales.

Tarifs 2024 (la semaine, samedi / samedi)

	Du 20/01 au 06/04	Du 06/04 au 04/05	Du 04/05 au 22/06	Du 22/06 au 06/07	Du 06/07 au 24/08	Du 24/08 au 21/09	Du 21/09 au 12/10	Du 12/10 au 09/11	Du 09/11 au 14/12
Mobil-home 4 personnes	215 €	260 €	320 €	440 €	655 €	490 €	320 €	260 €	190 €
Nuit supplémentaire mobil-home au-delà d'une semaine	31 €	37 €	46 €	63 €		70 €	46 €	37 €	27 €
Court séjour - Tarif pour 2 nuits (hors juillet / août, pas de location pour une nuit)	97 €	117 €	144 €	198 €		221 €	144 €	117 €	86 €
Nuit supplémentaire court séjour (hors juillet / août)	40 €	48 €	59 €	82 €		91 €	59 €	48 €	35 €
Mobil-home 6 personnes	365 €	290 €	360 €	490 €	725 €	540 €	360 €	290 €	210 €
Nuit supplémentaire mobil-home au-delà d'une semaine	52 €	41 €	51 €	70 €		77 €	51 €	41 €	30 €
Court séjour - Tarif pour 2 nuits (hors juillet / août, pas de location pour une nuit)	164 €	131 €	162 €	221 €		243 €	162 €	131 €	95 €
Nuit supplémentaire court séjour (hors juillet / août)	68 €	54 €	67 €	91 €		100 €	67 €	54 €	39 €

-25% pour personne à mobilité réduite

Caution à l'arrivée (incluant la restitution du logement en parfait état) : 200 €

Forfait ménage : 100 €

Visiteurs extérieurs prix par jour et par adulte : 5 €

Animaux / jour si non respect du règlement intérieur constaté par la direction du centre : 2 €

■ Tarif dégressif sur les séjours en mobil-home à partir de la 2^{ème} semaine du 20/01/2024 au 30/06/2024 et du 31/08/2024 au 14/12/2024 (maximum 5 semaines) : 1^{ère} semaine plein tarif, 2^{ème} semaine -30%, 3^{ème} 4^{ème} et 5^{ème} semaine -50%. ■ Séjours groupe : consulter le directeur. ■ Taxe de séjour non comprise.

RIVESALTES

MOBIL-HOMES ■ CAMPING ■ CAMPING-CARS

Occitanie - Pyrénées Orientales (66)

À PARTIR DE
180 €
la semaine
pour 4 personnes

RESSOURCEZ-VOUS EN FAMILLE À RIVESALTES ENTRE TERRE, MER ET MONTAGNE.

En 2023, votre centre de vacances ANAS a vu arriver de nouveaux mobil-homes pour améliorer l'accueil et votre confort. Ainsi, sur les 21 mobil-homes, 13 ont été remplacés. Tous sont climatisés avec, autre nouveauté, l'aménagement de terrasses bois spacieuses et couvertes. Trois mobil-homes sont des 6/8 personnes se composant d'une chambre avec 1 lit double (140x190), 2 chambres de 2 lits simples (80x190) et 1 lit double dépliable dans la pièce de vie. Pour les autres, il s'agit de mobil-homes 4/6 personnes avec chambre lit double, 1 chambre de 2 lits simples dont certains pourvus également d'un lit double dépliable. Installation d'une aire de vidange pour le confort de nos camping caristes et toujours 35 emplacements pouvant également accueillir caravanes et tentes. Le tout sur un terrain arboré, ombragé, avec un bloc sanitaire douches et toilettes. Vous y trouverez aire de jeu gonflable pour nos plus petits, baby-foot, billard, table de ping-pong, badminton et accès au cours de tennis de Rivesaltes.

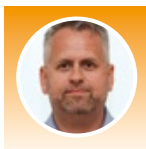
Un snack-bar ouvert durant la période estivale avec soirées animées et dansantes, autour de fideuàs, paëllas, grillades party, et un food-truck proposant burgers, tacos et frites, le tout fait maison.

Au programme : visites du Fort Libéria à Villefranche-de-Conflent, des Grottes des Canalettes, de la réserve africaine de Sigean, karting, parcs aquatiques et transports à la plage, canyoning (existe même en eaux chaudes !), balades à cheval en bord de mer, randonnées, visites en mer, Buggy, etc... Venez également visiter le musée Joffre au cœur du vieux Rivesaltes, maison natale du Maréchal, sur 200 m² d'Histoire ou le Mémorial du Camp de Rivesaltes. Vous pouvez également déguster nos vins réputés voir incontournables, raison pour lesquelles nous avons négocié pour vous une visite avec dégustation, entièrement gratuite, afin de comprendre l'histoire des vins, de la vendange à la vinification et à la mise en bouteille. Venez visiter Leucate à seulement 20 minutes du centre où des conchyliculteurs vous feront déguster le fruit de leur travail. Alors à bientôt sur notre centre !



VOTRE HÉBERGEMENT

Camping-Caravanning :
35 emplacements,
21 mobil-homes
tous climatisés.



Renseignements et réservations

Philippe Poggi, directeur

Centre ANAS "Rivesaltes"

Rue des Yvelines

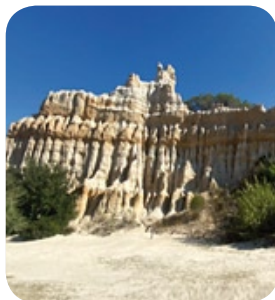
66600 RIVESALTES

Tél : 04 68 38 53 54

rivesaltes@anas.asso.fr

N° d'agrément : 1592-93

du 28 juillet 1993



ICI, VOUS AIMEREZ :

- ▲ Découverte des châteaux du pays Cathare.
- ▲ Proximité de l'Espagne et d'Andorre.
- ▲ Activités sportives et ludiques à proximité (rafting, canyoning).
- ▲ Mobil-homes tous climatisés.
- ▲ Soirées à thèmes • Wifi.



Tarifs 2024 (la semaine, samedi / samedi)

	Du 20/01 au 06/04	Du 06/04 au 04/05	Du 04/05 au 22/06	Du 22/06 au 06/07	Du 06/07 au 24/08	Du 24/08 au 21/09	Du 21/09 au 12/10	Du 12/10 au 09/11	Du 09/11 au 14/12
Mobil-home 4 personnes (2 ch)	240 €	320 €	380 €	425 €	495 €	325 €	290 €	200 €	180 €
Nuit supplémentaire mobil-home au-delà d'une semaine	34 €	46 €	54 €	61 €		46 €	41 €	29 €	26 €
Court séjour - Tarif pour 2 nuits (hors juillet / août, pas de location pour une nuit)	108 €	144 €	171 €	191 €		146 €	131 €	90 €	81 €
Nuit supplémentaire court séjour (hors juillet / août)	45 €	59 €	71 €	79 €		60 €	54 €	37 €	33 €
Mobil-home 4 à 6 personnes (2 ch + canapé)	240 €	320 €	380 €	425 €	495 €	325 €	290 €	200 €	180 €
Nuit supplémentaire mobil-home au-delà d'une semaine	34 €	46 €	54 €	61 €		46 €	41 €	29 €	26 €
Court séjour - Tarif pour 2 nuits (hors juillet / août, pas de location pour une nuit)	108 €	144 €	171 €	191 €		146 €	131 €	90 €	81 €
Nuit supplémentaire court séjour (hors juillet / août)	45 €	59 €	71 €	79 €		60 €	54 €	37 €	33 €
Mobil-home 6 à 8 personnes (3 ch + canapé)	300 €	390 €	450 €	495 €	565 €	395 €	360 €	270 €	250 €
Nuit supplémentaire mobil-home au-delà d'une semaine	43 €	56 €	64 €	71 €		56 €	51 €	39 €	36 €
Court séjour - Tarif pour 2 nuits (hors juillet / août, pas de location pour une nuit)	135 €	176 €	203 €	223 €		178 €	162 €	122 €	113 €
Nuit supplémentaire court séjour (hors juillet / août)	56 €	72 €	84 €	92 €		73 €	67 €	50 €	46 €
Camping - Caravanning / nuitée						22 € (du 06/04 au 19/10)			
Camping car / nuitée (avec branchement électrique)	12 € (10 € adhérents) du 20/01 au 15/06		16 € (13 € adhérents) du 15/06 au 14/09		12 € (10 € adhérents) du 14/09 au 14/12				

-25% pour personne à mobilité réduite

Caution à l'arrivée (incluant la restitution du logement en parfait état) : 200 €

Forfait ménage : 100 €

Location de parcelle camping 4 personnes à la saison : 1 500 €

Petite tente attenante au bungalow ou camping car / caravanning
sans électricité par semaine : 15 €

Visiteurs extérieurs prix par jour et par adulte : 5 €

Animaux / jour si non respect du règlement intérieur constaté par la direction du centre : 2 €

■ Tarif dégressif sur les séjours en mobil-home à partir de la 2^{ème} semaine du 20/01/2024 au 30/06/2024 et du 31/08/2024 au 14/12/2024 (maximum 5 semaines) :
1^{ère} semaine plein tarif, 2^{ème} semaine -30%, 3^{ème} 4^{ème} et 5^{ème} semaine -50%. ■ Séjours groupe : consulter le directeur. ■ Taxe de séjour non comprise.

ARCACHON GUJAN-MESTRAS

BUNGALOWS ■ CAMPING ■ CAMPING-CARS ■ MOBIL-HOMES

Aquitaine - Gironde (33)

À PARTIR DE
220 €
la semaine
pour 4 personnes



CETTE ANNÉE C'EST DÉCIDÉ, LES VACANCES SE DÉROULERONT EN GIRONDE, CAP SUR LE BASSIN D'ARCACHON !

Seul, en couple, en famille ou entre amis, pour vos déplacements professionnels ou vos vacances, découvrez nos bungalows et notre aire de camping-car situés au milieu d'une pinède de 5 hectares.

Un environnement exceptionnel, avec de nombreuses animations et soirées, tant pour les enfants que pour les adultes. Notre point fort après l'animation, reste notre piscine à débordement (25m x10m) qui satisfera petits et grands.

Notre centre dispose d'un espace snack-bar, avec dépôt de pain depuis les vacances de printemps jusqu'à celles d'automne. Deux espaces de remise en forme vous attendent avec une salle de sport (muscultation et cardio) et un terrain multisports. Et pour mieux vous satisfaire, nous disposons également d'une boutique souvenirs, d'une épicerie de dépannage, sans oublier notre laverie.

Une envie de bien-être ? Nos prestataires extérieurs viendront partager leur savoir-faire dans notre salle de massage ou l'espace coiffure.

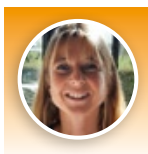
Venez goûter aux activités locales au rythme des saisons en commençant par la proximité de la plage de la Hume et sa vue imprenable sur le bassin. Venez escalader l'unique Dune du Pilat (la plus haute dune d'Europe) avec une vue à couper le souffle, sur l'ensemble du Bassin d'Arcachon. Nous espérons que vous apprécierez le cadre exceptionnel du Bassin d'Arcachon avec ses plages, ses lacs, ses nombreuses activités nautiques, ses 250 km de pistes cyclables, ses cabanes à dégustations d'huîtres.....

Prenez le large avec notre partenaire pour découvrir les mythiques Cabanes Tchanquées de l'île aux oiseaux, puis admirer depuis le bateau le Cap Ferret, les parcs ostréicoles

« Ici, le temps s'arrête, alors profitez de vos vacances car nous avons tout prévu pour vous !!! »

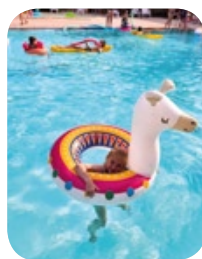


VOTRE HÉBERGEMENT
75 bungalows de 4 à 6 places dans un espace aménagé de 5 hectares comprenant 14 emplacements camping et 25 emplacements camping car.



Renseignements et réservations

Sarah Sardet, directrice
Centre « Maurice Paloque »,
58 rue Dejean Castaing
33470 LA HUME GUJAN-MESTRAS
Tél : 05 56 66 12 50
arcachon@anas.asso.fr
N° d'agrément : 1081 du 1er juillet 1978



Franck Meyer,
directeur technique



Photo de Laurent Peric,
2^{ème} prix du concours photo



Tarifs 2024 (la semaine, samedi / samedi)

	Du 20/01 au 06/04	Du 06/04 au 04/05	Du 04/05 au 22/06	Du 22/06 au 06/07	Du 06/07 au 24/08	Du 24/08 au 21/09	Du 21/09 au 12/10	Du 12/10 au 09/11	Du 09/11 au 14/12
Bungalow 3 personnes	210 €	290 €	310 €	410 €	580 €	420 €	290 €	190 €	190 €
Nuit supplémentaire bungalow au-delà d'une semaine	30 €	41 €	44 €	59 €		60 €	41 €	27 €	27 €
Court séjour - Tarif pour 2 nuits (hors juillet / août, pas de location pour une nuit)	95 €	131 €	140 €	185 €		189 €	131 €	86 €	86 €
Nuit supplémentaire court séjour (hors juillet / août)	39 €	54 €	58 €	76 €		78 €	54 €	35 €	35 €
Bungalow 4 personnes	220 €	320 €	340 €	440 €	640 €	440 €	320 €	220 €	220 €
Nuit supplémentaire bungalow au-delà d'une semaine	31 €	46 €	49 €	63 €		63 €	46 €	31 €	31 €
Court séjour - Tarif pour 2 nuits (hors juillet / août, pas de location pour une nuit)	99 €	144 €	153 €	198 €		198 €	144 €	99 €	99 €
Nuit supplémentaire court séjour (hors juillet / août)	41 €	59 €	63 €	82 €		82 €	59 €	41 €	41 €
Bungalow 6 personnes	235 €	365 €	385 €	535 €	765 €	535 €	365 €	235 €	235 €
Nuit supplémentaire bungalow au-delà d'une semaine	34 €	52 €	55 €	76 €		76 €	52 €	34 €	34 €
Court séjour - Tarif pour 2 nuits (hors juillet / août, pas de location pour une nuit)	106 €	164 €	173 €	241 €		241 €	164 €	106 €	106 €
Nuit supplémentaire court séjour (hors juillet / août)	44 €	68 €	72 €	99 €		99 €	68 €	44 €	44 €
Mobil home 4 personnes					640 €				
Camping - Caravaning / nuitée			22 €		27 €		22 € du 24/08 au 19/10		
Camping car / nuitée (avec branchement électrique)	15 € (12 € adhérents) du 01/01 au 15/06			19 € (15 € adhérents) du 15/06 au 14/09			15 € (12 € adhérents) du 14/09 au 31/12		

-25% pour personne à mobilité réduite Caution à l'arrivée (incluant la restitution du logement en parfait état) : 200 € Forfait ménage : 100 €

Location de parcelle camping 4 personnes à la saison : 1 800 € Petite tente attenante au bungalow ou caravaning sans électricité par semaine : 15 €
Petit emplacement toile de tente à la nuitée : 15 € Visiteurs extérieurs prix par jour et par adulte : 5 € Animaux / jour si non respect du règlement intérieur constaté par la direction du centre : 2 €

Ouverture piscine chauffée du 30 mars au 15 octobre

■ Tarif dégressif sur les séjours en bungalow à partir de la 2^{ème} semaine du 20/01/2024 au 30/06/2024 et du 31/08/2024 au 14/12/2024 (maximum 5 semaines) : 1^{ère} semaine plein tarif, 2^{ème} semaine -30%, 3^{ème} 4^{ème} et 5^{ème} semaine -50%. ■ Séjours groupe : consulter la directrice. ■ Taxe de séjour non comprise.

LES MOUTIERS

..... BUNGALOWS ■ CAMPING ■ CAMPING-CARS ■ MOBIL-HOMES

Pays de Loire - Loire-Atlantique (44)

À PARTIR DE
230 €
la semaine
pour 4 personnes

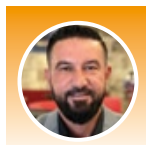
UN CENTRE DE VACANCES ADAPTÉ AUX PETITS COMME AUX GRANDS

L'ensemble du Pays de Retz offre de nombreux loisirs, visites de sites naturels ou patrimoniaux, activités sportives ou culturelles (grand parc du Puy du Fou à une centaine de kilomètres...). Proximité des Iles de Noirmoutier et d'Yeu (traversées en bateau).

De nombreux zoos et même un safari à quelques kilomètres du centre.

Notre centre, entretenu et chaleureux, est idéalement situé à 800 m de l'Océan, implanté sur 12 hectares de verdure. Nous vous accueillons en formule bungalow (41 structures) et camping (40 emplacements) au milieu de notre ferme pédagogique pour un dépaysement total. Nos amis camping-caristes sont également les bienvenus, puisque nous disposons d'une aire de vidange et d'emplacements dédiés, où chacun trouvera sa place.

L'océan, la pêche à pied, les sorties à cheval, les randonnées, la location de jet ski ou de bateaux, mais aussi les jeux de boules, le volley, le basketball, le foot, le club ado/enfant tous les matins, les jeux aquatiques dans notre piscine ainsi que nos pool party et soirées festives ... sont autant d'activités proposées sur notre centre des Moutiers.



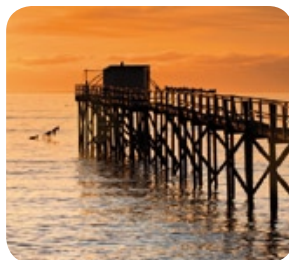
Renseignements et réservations

Michel Cher, directeur
Centre ANAS "les Moutiers"
Route du Bois des Tréans
44760 LES MOUTIERS EN RETZ
Tél : 02 40 82 72 43
moutiers@anas.asso.fr
N° d'agrément : 1075 du 1er juillet 1983



VOTRE HÉBERGEMENT

Sur un espace de 12 hectares,
41 bungalows (35 m²)
pour 2 à 6 personnes,
dont deux accessibles PMR,
40 emplacements camping,
35 emplacements
camping-cars.



ICI, VOUS AIMEREZ :

- ▲ L'océan à 800 m, calme et sérénité assurés !
- ▲ Un village de caractère.
- ▲ Un patrimoine historique remarquable.



Tarifs 2024 (la semaine, samedi / samedi)

	Du 20/01 au 06/04	Du 06/04 au 04/05	Du 04/05 au 22/06	Du 22/06 au 06/07	Du 06/07 au 24/08	Du 24/08 au 21/09	Du 21/09 au 12/10	Du 12/10 au 09/11	Du 09/11 au 14/12
Bungalow 4 à 6 personnes	230 €	300 €	300 €	385 €	600 €	385 €	300 €	255 €	230 €
Nuit supplémentaire bungalow au-delà d'une semaine	33 €	43 €	43 €	55 €		55 €	43 €	36 €	33 €
Court séjour - Tarif pour 2 nuits (hors juillet / août, pas de location pour une nuit)	104 €	135 €	135 €	173 €		173 €	135 €	115 €	104 €
Nuit supplémentaire court séjour (hors juillet / août)	43 €	56 €	56 €	72 €		72 €	56 €	47 €	43 €
Camping - Caravaning / nuitée		18 € du 06/04 au 06/07		24 €	18 € du 24/08 au 19/10				
Camping car / nuitée (avec branchement électrique)	14 € (11 € adhérents) du 01/01 au 15/06		18 € (14 € adhérents) du 15/06 au 14/09		14 € (11 € adhérents) du 14/09 au 31/12				

-25% pour personne à mobilité réduite

Caution à l'arrivée (incluant la restitution du logement en parfait état) : 200 €

Forfait ménage : 100 €

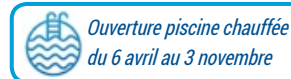
Location de parcelle camping 4 personnes à la saison : 1 500 €

Petite tente attenante au bungalow ou caravaning sans électricité par semaine : 15 €

Petit emplacement toile de tente à la nuitée : 15 €

Visiteurs extérieurs prix par jour et par adulte : 5 €

Animaux / jour si non respect du règlement intérieur constaté par la direction du centre : 2 €



■ Tarif dégressif sur les séjours en bungalow à partir de la 2^{ème} semaine du 20/01/2024 au 30/06/2024 et du 31/08/2024 au 14/12/2024 (maximum 5 semaines) : 1^{ère} semaine plein tarif, 2^{ème} semaine -30%, 3^{ème} 4^{ème} et 5^{ème} semaine -50%. ■ Séjours groupe : consulter le directeur. ■ Taxe de séjour non comprise.

TRÉVENEUC

BUNGALOWS ■ CAMPING ■ CAMPING-CARS

Bretagne - Côtes d'Armor (22)

À PARTIR DE
190 €
la semaine
pour 4 personnes

LE DÉPARTEMENT DES CÔTES D'ARMOR VOUS OFFRE DE NOMBREUX PAYSAGES CÔTIERS FASCINANTS...

Idéalement situé en bord de mer, notre centre vous permet de traverser les magnifiques paysages de la Bretagne dans un site naturel exceptionnel et préservé. Vous découvrirez une grande variété des sublimes horizons qu'offrent les Côtes d'Armor, entre les fascinantes Côtes d'Emeraude et de Granit Rose. Visitez l'île aux fleurs, joyau de la côte bretonne : l'île de Bréhat.

Le centre de vacances vous offre un panorama et une vue exceptionnelle sur les plus hautes falaises de Bretagne dans un cadre verdoyant et authentique pour des vacances au calme. Bordé par le GR34, « Sentier des Douaniers » qui longe le littoral, le centre de vacances vous permet un accès direct au royaume des randonneurs et promeneurs.

Notre centre vous propose des bungalows et mobil-homes disposés sur un vaste espace de verdure, à deux pas de la plage du Goret. Durant toute la saison, participez aux multiples activités et animations proposées et profitez de notre piscine chauffée !



VOTRE HÉBERGEMENT
 20 bungalows de 4 à 5 places,
 5 mobil-homes de 2 à 4 places,
 50 emplacements sur terrain aménagé
 et 9 emplacements camping cars.



**Renseignements
 et réservations**
Philippe Boussion, directeur
 Centre ANAS Tréveneuc bungalows
 25, rue du Port Goret
 22410 TRÉVENEUC
 Tél : 02 96 70 42 88
 bretagne@anas.asso.fr
 N° d'agrément : 1076 du 1^{er} juillet 1978



ICI, VOUS AIMEREZ :
 ▲ Le calme, la nature et la détente.
 ▲ Les plages et le sentier des douaniers direc-
 tement accessible du centre.
 ▲ Les nombreuses activités et balades
 rendront votre séjour inoubliable !

Tarifs 2024 (la semaine, samedi / samedi)

	Du 20/01 au 06/04	Du 06/04 au 04/05	Du 04/05 au 22/06	Du 22/06 au 06/07	Du 06/07 au 24/08	Du 24/08 au 21/09	Du 21/09 au 12/10	Du 12/10 au 09/11	Du 09/11 au 14/12
Bungalow 2/4 personnes	200 €	270 €	290 €	340 €	430 €	340 €	300 €	190 €	190 €
Nuit supplémentaire bungalow au-delà d'une semaine	29 €	39 €	41 €	49 €		49 €	43 €	27 €	27 €
Court séjour - Tarif pour 2 nuits (hors juillet / août, pas de location pour une nuit)	90 €	122 €	131 €	153 €		153 €	135 €	86 €	86 €
Nuit supplémentaire court séjour (hors juillet / août)	37 €	50 €	54 €	63 €		63 €	56 €	35 €	35 €
Bungalow 4/5 personnes	220 €	310 €	330 €	430 €	580 €	430 €	330 €	210 €	210 €
Nuit supplémentaire bungalow au-delà d'une semaine	31 €	44 €	47 €	61 €		61 €	47 €	30 €	30 €
Court séjour - Tarif pour 2 nuits (hors juillet / août, pas de location pour une nuit)	99 €	140 €	149 €	194 €		194 €	149 €	95 €	95 €
Nuit supplémentaire court séjour (hors juillet / août)	41 €	58 €	61 €	80 €		80 €	61 €	39 €	39 €
Mobil-home 2/4 personnes		230 €	240 €	270 €	430 €	270 €	240 €		
Nuit supplémentaire bungalow au-delà d'une semaine		33 €	34 €	39 €		39 €	34 €		
Court séjour - Tarif pour 2 nuits (hors juillet / août, pas de location pour une nuit)		104 €	108 €	122 €		122 €	108 €		
Nuit supplémentaire court séjour (hors juillet / août)		43 €	45 €	50 €		50 €	45 €		
Camping - Caravaning / nuitée	23 € / nuit du 06/04 au 19/10								
Camping car / nuitée (avec branchement électrique)	12 € (10 € adhérents) du 20/01 au 15/06		16 € (13 € adhérents) du 15/06 au 14/09			12 € (10 € adhérents) du 14/09 au 14/12			

-25% pour personne à mobilité réduite Caution à l'arrivée (incluant la restitution du logement en parfait état) : 200 € Forfait ménage : 100 €

Location de parcelle camping 4 personnes à la saison : 1 500 € Petite tente attenante au bungalow ou camping car / caravaning sans électricité par semaine : 15 €

Visiteurs extérieurs prix par jour et par adulte : 5 € Animaux / jour si non respect du règlement intérieur constaté par la direction du centre : 2 €



Photo de Frédéric Caruso, 3^{ème} prix du concours photo



■ Tarif dégressif sur les séjours en bungalow ou mobil-home à partir de la 2^{ème} semaine du 20/01/2024 au 30/06/2024 et du 31/08/2024 au 14/12/2024 (maximum 5 semaines) : 1^{ère} semaine plein tarif, 2^{ème} semaine -30%, 3^{ème} 4^{ème} et 5^{ème} semaine -50%. ■ Séjours groupe : consulter le directeur. ■ Taxe de séjour non comprise.

ST-QUAY PORTRIEUX

APPARTEMENTS

Bretagne - Côtes d'Armor (22)

À PARTIR DE
200 €
la semaine
pour 4 personnes

DE SES PLAGES DE SABLE FIN BAINANT DANS DES LAGONS DE FALAISES DÉCHIQUETÉES, AUX RICHESSES DE SES CÔTES D'ÉMERAUDE ET DE GRANIT ROSE...

Nous vous proposons de séjourner dans notre centre « Le Bretania », implanté sur la commune de St-Quay-Portrieux, capitale de la coquille St-Jacques. Vous serez logés en plein cœur de cette station balnéaire, dans nos appartements, offrant pour certains des vues magnifiques sur la mer.

Le centre est idéalement situé à proximité des commerces, du port et à quelques mètres seulement d'une des plus belles plages de St-Quay-Portrieux : la plage de la Comtesse. La Bretagne vous attend pour vous faire découvrir la richesse de ses paysages et de sa culture très présente. Entre balades et gastronomie, sur les sentiers ou sur les plages, de belles vacances s'offrent à vous.

Vous pourrez profiter des animations, sorties et soirées proposées en saison sur notre centre de Tréveneuc, voisin de St-Quay-Portrieux.



VOTRE HÉBERGEMENT

17 appartements allant du studio pour 2 personnes, au T3 pouvant accueillir 6 personnes.
Plusieurs de nos appartements offrent une vue imprenable sur la baie.
2 appartements disposent d'une terrasse individuelle.
Retrouvez-vous pour un moment de convivialité sur la terrasse collective au dernier étage.



ATTENTION : Pour tous renseignements et réservations ainsi que pour vos correspondances et vos règlements > Voir contact en page 17

Tarifs 2024 (la semaine, samedi / samedi)

	Du 20/01 au 06/04	Du 06/04 au 04/05	Du 04/05 au 22/06	Du 22/06 au 06/07	Du 06/07 au 24/08	Du 24/08 au 21/09	Du 21/09 au 12/10	Du 12/10 au 09/11	Du 09/11 au 14/12
Appartement 1/2 personnes	200 €	240 €	270 €	290 €	315 €	290 €	270 €	200 €	200 €
Nuit supplémentaire appartement au-delà d'une semaine	29 €	34 €	39 €	41 €		41 €	39 €	29 €	29 €
Court séjour – Tarif pour 2 nuits (hors juillet / août, pas de location pour une nuit)	90 €	108 €	122 €	131 €		131 €	122 €	90 €	90 €
Nuit supplémentaire court séjour (hors juillet / août)	37 €	45 €	50 €	54 €		54 €	50 €	37 €	37 €
Appartement 2/4 personnes	240 €	300 €	330 €	370 €	495 €	370 €	330 €	240 €	240 €
Nuit supplémentaire appartement au-delà d'une semaine	34 €	43 €	47 €	53 €		53 €	47 €	34 €	34 €
Court séjour – Tarif pour 2 nuits (hors juillet / août, pas de location pour une nuit)	108 €	135 €	149 €	167 €		167 €	149 €	108 €	108 €
Nuit supplémentaire court séjour (hors juillet / août)	45 €	56 €	61 €	69 €		69 €	61 €	45 €	45 €
Appartement 4/6 personnes	300 €	360 €	410 €	440 €	615 €	440 €	410 €	300 €	300 €
Nuit supplémentaire appartement au-delà d'une semaine	43 €	51 €	59 €	63 €		63 €	59 €	43 €	43 €
Court séjour – Tarif pour 2 nuits (hors juillet / août, pas de location pour une nuit)	135 €	162 €	185 €	198 €		198 €	185 €	135 €	135 €
Nuit supplémentaire court séjour (hors juillet août)	56 €	67 €	76 €	82 €		82 €	76 €	56 €	56 €
Appartement 2/4 personnes terrasse vue mer	290 €	350 €	380 €	420 €	545 €	420 €	380 €	290 €	290 €
Nuit supplémentaire appartement au-delà d'une semaine	41 €	50 €	54 €	60 €		60 €	54 €	41 €	41 €
Court séjour – Tarif pour 2 nuits (hors juillet / août, pas de location pour une nuit)	131 €	158 €	171 €	189 €		189 €	171 €	131 €	131 €
Nuit supplémentaire court séjour (hors juillet / août)	54 €	65 €	71 €	78 €		78 €	71 €	54 €	54 €
Appartement 4/6 personnes terrasse vue mer	350 €	410 €	460 €	490 €	665 €	480 €	460 €	350 €	350 €
Nuit supplémentaire appartement au-delà d'une semaine	50 €	59 €	66 €	70 €		69 €	66 €	50 €	50 €
Court séjour – Tarif pour 2 nuits (hors juillet / août, pas de location pour une nuit)	158 €	185 €	207 €	221 €		216 €	207 €	158 €	158 €
Nuit supplémentaire court séjour (hors juillet / août)	65 €	76 €	85 €	91 €		89 €	85 €	65 €	65 €

-25% pour personne à mobilité réduite Caution à l'arrivée (incluant la restitution du logement en parfait état) : 200 € Forfait ménage : 100 €

Visiteurs extérieurs prix par jour et par adulte : 5 € Animaux / jour si non respect du règlement intérieur constaté par la direction du centre : 2 €

■ Tarif dégressif sur les séjours en appartement à partir de la 2^{ème} semaine du 20/01/2024 au 30/06/2024 et du 31/08/2024 au 14/12/2024 (maximum 5 semaines) : 1^{ère} semaine plein tarif, 2^{ème} semaine -30%, 3^{ème} 4^{ème} et 5^{ème} semaine -50%. ■ Séjours groupe : consulter le directeur. ■ Taxe de séjour non comprise.

CAMIERS

MOBIL-HOMES ■ CAMPING ■ CAMPING-CARS ■ APPARTEMENTS

Nord - Pas-de-Calais (62)

À PARTIR DE
190 €
la semaine
pour 4/6 personnes

AU CŒUR DE LA CÔTE D'OPALE... D'IMMENSES PLAGES A PERTE DE VUE !

Un paysage paisible, reposant, proche du Touquet, de Boulogne-sur-Mer (son aquarium géant Nausicaa, le plus grand d'Europe) et d'Étaples avec son marché élu en 2021 « plus beau marché de France ».

Venez découvrir nos plages immenses et les bienfaits de l'air iodé, déguster les moules de Bouchot, visiter les trois Baies : la réserve naturelle de la Baie de Canche, les balades en bateau en Baie de Somme et la rencontre avec les phoques sur les bancs de sable de la Baie de l'Authie.

Des animations (barbecues, pétanque, soirées dansantes...) vous sont proposées tout au long de votre séjour, comblant ainsi une journée de détente et de découverte.

ICI, VOUS AIMEREZ :

- ▲ Le camping, le caravanning.
- ▲ Nos immenses plages propices à toutes les activités sportives..
- ▲ Les animations.



VOTRE HÉBERGEMENT

4 emplacements caravanning,
12 emplacements camping cars
6 mobil-homes et 2 appartements
dont 1 accessible PMR.



Renseignements et réservations

Yves Eluecque, directeur
Centre ANAS «Irénee Calas»
13 rue du Vieux Moulin 62176 Camiers
Tél : 03 21 84 56 16
camiers@anas.asso.fr
N° d'agrément : 62-2 du 3 mai 1994



Tarifs 2024 (la semaine, samedi / samedi)

	Du 20/01 au 06/04	Du 06/04 au 04/05	Du 04/05 au 22/06	Du 22/06 au 06/07	Du 06/07 au 24/08	Du 24/08 au 21/09	Du 21/09 au 12/10	Du 12/10 au 09/11	Du 09/11 au 14/12
Mobil-home 4 à 6 personnes (2 ch + canapé)	190 €	230 €	200 €	320 €	465 €	330 €	200 €	190 €	
Nuit supplémentaire bungalow au-delà d'une semaine	27 €	33 €	29 €	46 €		47 €	29 €	27 €	
Court séjour - Tarif pour 2 nuits (hors juillet / août, pas de location pour une nuit)	86 €	104 €	90 €	144 €		149 €	90 €	86 €	
Nuit supplémentaire court séjour (hors juillet / août)	35 €	43 €	37 €	59 €		61 €	37 €	35 €	
Mobil-home 6 à 8 personnes (3 ch + canapé)	210 €	260 €	230 €	350 €	495 €	360 €	230 €	210 €	
Nuit supplémentaire bungalow au-delà d'une semaine	30 €	37 €	33 €	50 €		51 €	33 €	30 €	
Court séjour - Tarif pour 2 nuits (hors juillet / août, pas de location pour une nuit)	95 €	117 €	104 €	158 €		162 €	104 €	95 €	
Nuit supplémentaire court séjour (hors juillet / août)	39 €	48 €	43 €	65 €		67 €	43 €	39 €	
Appartement 4 à 6 personnes	220 €	280 €	250 €	370 €	515 €	380 €	250 €	220 €	
Nuit supplémentaire bungalow au-delà d'une semaine	31 €	40 €	36 €	53 €		54 €	36 €	31 €	
Court séjour - Tarif pour 2 nuits (hors juillet / août, pas de location pour une nuit)	99 €	126 €	113 €	167 €		171 €	113 €	99 €	
Nuit supplémentaire court séjour (hors juillet / août)	41 €	52 €	46 €	69 €		71 €	46 €	41 €	
Camping - Caravanning / nuitée	23 € / nuit du 06/04 au 19/10								
Camping car / nuitée (avec branchement électrique)	12 € (10 € adhérents) du 20/01 au 15/06		14 € (12 € adhérents) du 15/06 au 14/09			12 € (10 € adhérents) du 14/09 au 09/11			

-25% pour personne à mobilité réduite

Caution à l'arrivée (incluant la restitution du logement en parfait état) : 200 €

Forfait ménage : 100 €

Location de parcelle camping 4 personnes à la saison : 1 500 €

Petite tente attenante au bungalow ou camping car / caravanning
sans électricité par semaine : 15 €

Visiteurs extérieurs prix par jour et par adulte : 5 €

Animaux / jour si non respect du règlement intérieur constaté par la direction du centre : 2 €

■ Tarif dégressif sur les séjours en mobil-home ou appartement à partir de la 2^{ème} semaine du 20/01/2024 au 30/06/2024 et du 31/08/2024 au 14/12/2024 (maximum 5 semaines) : 1^{ère} semaine plein tarif, 2^{ème} semaine -30%, 3^{ème} 4^{ème} et 5^{ème} semaine -50%. ■ Séjours groupe : consulter le directeur. ■ Taxe de séjour non comprise.

Nos colonies de vacances

TRÉVENEUC NAUTIQUE

SÉJOUR ÉTÉ : 2 SESSIONS DE 15 JOURS.

DE 6 À 17 ANS. 70 PLACES

DU 17 AU 31 JUILLET ET DU 8 AU 22 AOÛT 2024
en pension complète / activités comprises

DESCRIPTION DES ACTIVITÉS :

Prestataire du pôle nautique de St-Quay-Portrieux :
Catamaran, kayak, paddle, paddle XL, kayak, veillée kayak au coucher du soleil.

Nouveau partenariat avec la piscine Goelys de Binic :
2 créneaux piscines réservés pour les colonies avec passage des tests d'aquaticité.

Accès au bassin, toboggans, pentagliss, rivière à contre courant, jets massants...

Partenariat avec le SDISS 22 :
Intervention d'un formateur pompier, initiation aux gestes qui sauvent avec diplômes certificatifs pour nos enfants.

Partenariat avec le pôle plongée :
Baptêmes de plongée pour les adolescents (+ de 13 ans)

Et aussi :

Sortie accrobranche pour les pré-ados et ados ; sortie parc terrestre et aquatique (COBAC PARC) pour l'ensemble des colons ; nuit sous tentes ; soirée champêtre et barbecue ; sortie pédestre ; rallye patate ; activités manuelles ; jeux et grands jeux organisés sur le centre et à l'extérieur de la structure réalisés pour certains avec les enfants du camping et son animateur Alexandre ; sortie plage (Port Goret et baignade) ainsi que sur la plage du casino de St-Quay-Portrieux ; veillées à thème : Loup-garou, rallye choco, soirée dansante, Miss et Mister ANAS, soirée Cabaret...

Tellement d'activités proposées durant ces quinze jours, difficile de toutes les énumérer !!!



Ouverte aux enfants des agents du ministère de l'Intérieur. Détente et sécurité sont nos maîtres mots. Nous proposons 70 places dans 3 bâtiments d'hébergement. Chaque chambre est équipée de 2 ou de 3 lits. Quatre salles sont prévues pour les activités dirigées, et une salle polyvalente pour les activités libres. Une restauration équilibrée y est proposée. Nous accueillons des colonies de vacances, des classes de mer, des groupes d'adultes ou d'enfants.



NOS FORMATIONS BAFA 2024

▲ Sessions BAFA BASE

du 24 février au 2 mars ou du 20 au 27 avril 2024 :
390 € (adhérents ANAS) et 440 € (agents du MI)

▲ Session approfondissement BAFA

du 24 février au 2 mars 2024
(accueil de personnes en situation de handicap) :
390 € (adhérents ANAS) et 440 € (agents du MI)

▲ Session Qualification Surveillant de Baignade

du 20 au 27 avril 2024 :
450 € (adhérent ANAS) et 500 € (agent du MI)



Tarifs 2024 (la session)

Pension complète - activités comprises

Du 17/07 au 31/07	Du 08/08 au 22/08
----------------------	----------------------

790 €	790 €
-------	-------

■ Forfait transport non-compris. ■ Exemple de tarif pour un enfant de +13 ans bénéficiant des subventions interministérielles : 322 € hors transport (le montant de la subvention dépend de votre Quotient Familial).

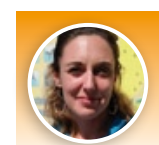
RIVESALTES COULEUR SUD



SÉJOUR ÉTÉ : 3 SESSIONS DE 15 JOURS.
DE 6 À 17 ANS. NOMBRE DE PLACES : 70

DU 8 AU 22 JUILLET, DU 26 JUILLET AU 9 AOÛT
ET DU 13 AU 27 AOÛT 2024
en pension complète / activités comprises

Au cœur des Pyrénées-Orientales, à 10 km de Perpignan et 12 km des plages de Port Barcarès, les enfants profiteront des charmes de la campagne de la mer et de la montagne. 70 enfants de 6 à 16 ans, regroupés par tranche d'âge. Chambres 4 lits. 2 salles d'activités (bibliothèque et jeux de société, travaux manuels), plaine de jeux. Les infrastructures permettent d'accueillir, en intégration, deux à trois enfants porteurs de handicap.



Renseignements et réservations colonies ANAS

Floriane Takele,
 Directrice des colonies
 25, rue du Port Goret
 22410 TRÉVENEUC
 Tél : 02 96 70 42 88
 anascalonies@anas.asso.fr



AU PROGRAMME :
Activités sportives : canoë, rafting, canyoning, hydrospeed, paddle, karting, VTT, Randonnées, bivouac, découvertes pleine nature et bord de mer, sorties en zodiaque sur Port Barcarès, Port Leucate sortie au parc Aqualand.
Activités créatives : bracelets Brésiliens, cartes Postales, cadres photos, projet d'activités environnementales, spectacles enfants/animateurs
Activités socio-culturelles : Fête du 14 juillet, visite des marchés traditionnels de nuit au Barcarès, fête du village du muscat et de l'abricot de Rivesaltes, fête de Babau de Rivesaltes (légende médiévale).



SÉJOUR D'UNE SEMAINE SUR LES PISTES
 pour les enfants âgés de 8 à 16 ans
(30 places disponibles par session !)
 Semaine axée sur la pratique du ski (COURS ESF) et du snowboard. Encadrement par nos accompagnateurs diplômés. Hébergement en gîte. Pas de niveau étoile requis.
600 € hors transport
DU 17 FÉVRIER AU 24 FÉVRIER 2024
DU 24 FÉVRIER AU 2 MARS 2024
DU 2 MARS AU 9 MARS 2024

■ Forfait transport non-compris. ■ Départ des gares de Paris, Toulouse et Lille.
 ■ Pariset Lille : 150 € (A/R tout âge). ■ Toulouse : 80 € (A/R tout âge).
 ■ Exemple de tarif pour un enfant de +13 ans bénéficiant des subventions interministérielles : 385 € hors transport (le montant de la subvention dépend de votre Quotient Familial).

Tarifs 2024 (la session)

Pension complète - activités comprises	Du 08/07 au 22/07	Du 26/07 au 09/08	Du 13/08 au 27/08
	790 €	790 €	790 €

■ Forfait transport non-compris. ■ Exemple de tarif pour un enfant de +13 ans bénéficiant des subventions interministérielles : 322 € hors transport (le montant de la subvention dépend de votre Quotient Familial).



Le montant des arrhes s'élève à 30% du prix du séjour. Seule la réception des arrhes sous 10 jours vaut validation de la réservation.

SUBVENTIONS INTERMINISTÉRIELLES

**Si je suis agent
du Ministère de l'Intérieur**

Les agents qui ont des enfants de moins de 18 ans participant au séjour et dont le quotient familial est inférieur à 1608 €, peuvent bénéficier de la subvention du Ministère de l'Intérieur.

L'attribution de la subvention est subordonnée à la présentation du dernier avis d'imposition sur le revenu. **(Pour un couple non marié ou non pacsé, il convient de joindre les deux avis d'imposition).**

Calcul quotient familial

$$\frac{R}{N \times 12}$$

R : Montant du revenu fiscal de référence
N : Nombre de parts

Dès réception du VAC'ANAS 2024
les réservations peuvent se faire :

Par courrier à l'adresse suivante

ANAS
18 Quai de Polangis CS 30005
94345 Joinville le Pont Cedex

Par mail :

reservation@anas.asso.fr
ou auprès du centre choisi

NOUVEAUTÉ

À partir du 1^{er} janvier 2024

Réservation en ligne sur le site :

www.anas.asso.fr

Identification du demandeur		
Nom :	Prénom :	
N° adhérent (le cas échéant) :		
Ministère de l'intérieur : oui / non	Actifs : oui / non	Retraité : oui / non
Affectation Ministère de l'Intérieur		
Adresse personnelle (obligatoire) :		
Code postal :	Ville :	
Tél portable (obligatoire) :	Tél domicile :	
E-mail personnel (obligatoire) :		

Liste complète des participants au séjour				
* Champs obligatoires pour le calcul de la subvention				
Nombre d'adultes total :		Nombre d'enfants total :		
<input type="checkbox"/> LOGEMENT PMR (sur justificatif)				
NOM-PRENOM *	Né(e) le *	AGE *	LIEN DE PARENTE *	H / F *
1				
2				
3				
4				
5				
6				
Choix du centre ANAS (se référer aux tarifs)				
CENTRE	STRUCTURE	Nbre de places	Dates de séjour	
			Du samedi.....au samedi.....	

les revenus de mon foyer me permettent de bénéficier d'une subvention interministérielle, dont je fais la demande en joignant mon ou nos avis d'impositions à ce bulletin de réservation.

À SAVOIR :

1 ▼ RÉSERVATION

Pour les colonies, se référer p. 22/23

A - MODALITÉS

Nouveauté : à partir du 1^{er} janvier 2024 vous pouvez effectuer vos réservations en ligne sur le site www.anas.asso.fr ou directement auprès du Centre que vous avez choisi pour votre séjour.

Les demandes par courrier doivent être envoyées à l'adresse suivante :

**ANAS - 18 quai de Polangis – CS 30005
94345 Joinville-le-Pont cedex**

Pour tous renseignements vous pouvez également contacter Doris Ben Aym au : **01 48 86 67 98** ou par mail à reservation@anas.asso.fr.

B - SUBVENTIONS INTERMINISTÉRIELLES

Selon votre quotient familial, vous pouvez bénéficier des subventions interministérielles destinées aux enfants de moins de 18 ans. Pour bénéficier de cette subvention vous devez impérativement transmettre, au moment de la réservation, une copie de votre dernier avis d'imposition au service réservation de l'établissement choisi.

C - ARRHEs

Le montant des arrhes est de 30% du prix du séjour, à verser sous dix jours après l'enregistrement de la réservation. Les arrhes sont payables par chèque ou carte bancaire.

Seule la réception des arrhes vaut validation de votre réservation. A défaut de réception des arrhes sous dix jours votre séjour sera automatiquement annulé.

Le règlement du solde, majoré des taxes de séjours, se fera directement auprès de la direction du centre, à votre arrivée sur place. Les prestations supplémentaires (activités sportives, prestations diverses, consommations...) seront payables au plus tard la veille de votre départ.

Les modes de paiement acceptés dans tous les centres : carte bancaire, chèque, ou chèques vacances.

2 ▼ TARIFS

Les prix applicables mentionnés sont établis en fonction de l'évolution des conditions économiques. Les tarifs sont publiés sous réserve d'erreur d'impression ou d'omission. Photos non contrac-

tuels. La taxe de séjour n'est pas comprise dans nos tarifs. Son montant est déterminé par personne et par jour et est variable selon les destinations. Le calcul journalier des courts séjours et des nuitées est arrondi à l'euro supérieur.

Les personnes à mobilités réduites (PMR) bénéficient de -25% sur nos tarifs à la semaine sur présentation d'un justificatif.

3 ▼ ANNULATION DE SÉJOUR

Des mesures particulières peuvent s'appliquer en cas d'annulation liée à un cas de force majeure, à savoir annulation sans frais et remboursement des arrhes et acomptes déjà versés.

Les motifs d'annulation pouvant ouvrir droit au remboursement des arrhes sont :

- Pour raison médicale sur présentation d'un certificat médical
- Pour suppression des congés sur présentation de l'attestation du chef de service
- Pour tout événement familial grave sur production d'un justificatif

Aucun remboursement n'est consenti pour une arrivée tardive ou un départ anticipé.

En cas d'annulation de la part de l'ANAS, tout paiement déjà effectué par le client, lui sera remboursé sous quinze jours.

4 ▼ CAUTION

La caution de 200 € vous sera restituée en fin de séjour déduction faite, le cas échéant, du coût du matériel détérioré ou perdu ou d'un forfait pour frais de ménage, si votre logement n'est pas rendu propre ou en bon état.

En cas de départ nocturne sans état des lieux, la caution vous sera retournée ultérieurement, sous réserve des retenues éventuelles, pour lesquelles, dans ce cas, la décision de l'association ne peut être contestée. L'inventaire, ou le manque de propriété sont à signaler dès votre arrivée ou au plus tard dans les 24 h. Au-delà aucune réclamation ne sera prise en compte.

5 ▼ ENTRETIEN

Le ménage sera effectué par vos soins en fin de séjour (excepté en structure hôtelière). S'il n'est pas effectué une partie de la caution sera conservée.

Dès votre arrivée, vous pouvez souscrire à un forfait ménage de 100 € si vous souhaitez que cette prestation soit réalisée par nos services lors de votre départ.

6 ▼ CONDITIONS DE LOGEMENT

Vous serez logés selon la composition familiale et les disponibilités du village ou de la résidence choisie lors du traitement de votre demande.

Arrivées et départs : les arrivées ont lieu le samedi à partir de 15h00 et les départs, le samedi matin à 10h00, aucune remise des clés ne se fera avant.

7 ▼ RÉGLEMENT INTÉRIEUR

L'acceptation de ces conditions générales implique l'acceptation du règlement intérieur du Centre de Vacances. Conformément à l'arrêté du 17 février 2014 le règlement Intérieur est affiché à l'accueil et à l'entrée de chaque Centre.

8 ▼ LITIGE - TRIBUNAL COMPÉTENT

Tout litige relatif à l'interprétation et à l'exécution des présentes conditions générales de vente est soumis au droit français. À défaut de résolution amiable, le litige sera porté devant le tribunal de commerce de Créteil.

9 ▼ RÉGLEMENT GÉNÉRAL SUR LA PROTECTION DES DONNÉES

COLLECTE DE DONNÉES

Les informations recueillies via le formulaire de réservation sont traitées et enregistrées dans un fichier informatisé par l'association ANAS pour le traitement de votre réservation et son suivi. Ces données sont confidentielles. Nous pouvons être amenés à les transférer à des tiers (tels que assurances, compagnies de transport, sous-traitants, prestataires réceptifs, techniques, bancaires etc..) qui sont tenus de respecter la confidentialité de ces informations et ne pourront accéder à ces données que pour les besoins liés à votre réservation et aux prestations afférentes. Elles peuvent également être utilisées, avec votre accord préalable, à des fins de communication commerciale ou d'opérations promotionnelles de notre Association.

DROITS D'ACCÈS, D'OPPOSITION ET DE RETRAIT

Les données collectées seront conservées pour la durée nécessaire à la finalité de leur traitement. Elles sont gérées en conformité avec la loi informatique et libertés du 6 janvier 1978 et avec le règlement (UE) 2016/679 du 27 Avril 2016. Vous disposez d'un droit d'accès, de modification et de suppression des informations vous concernant. Vous pouvez l'exercer à tout moment en contactant le siège de l'ANAS.

10 ▼ FOURNITURES

Pour tous les hébergements de type Bungalows, studios, chalets et mobil-homes, les draps et les serviettes de toilette ne sont pas fournis.

Dans les structures hôtelières, les draps et serviettes de toilette sont fournis.

11 ▼ ANIMAUX

Les animaux sont les bienvenus. Ils doivent être tenus en laisse, ne pas circuler librement et doivent pouvoir être identifiés. Le propriétaire de l'animal doit être en mesure de présenter le carnet de vaccinations à jour. S'assurer que la responsabilité civile de votre contrat d'assurance couvre les dommages qu'un animal peut causer à des tiers.

Les chiens de catégorie 1 et 2 ne sont pas admis.

En cas de non-respect des consignes, constaté par la direction du centre, un forfait journalier de 2 € par jour sera facturé au propriétaire de l'animal et ce, pour toute la durée du séjour. En structure hôtelière, les animaux ne sont pas admis.

Retrouvez toutes les informations importantes et les descriptifs complets de nos centres sur notre site internet

www.anas.asso.fr

en flashant ce QR code :



SEJOUR EN CENTRE :

MONTANT DE LA SUBVENTION PAR JOUR ET PAR ENFANT PRESENT

(tableau basé sur les subventions 2023, les montants pourront évoluer en 2024)

	Pension complète	Autre hébergement
Quotient familial inférieur ou égal à 621 €	14,64 €	14,63 €
Quotient familial de 621 € à 780 €	11,22 €	10,97 €
Quotient familial de 781 € à 1 020 €	10,82 €	10,34 €
Quotient familial de 1 021 € à 1 090 €	9,29 €	8,99 €
Quotient familial de 1 091 € à 1 250 €	8,22 €	7,95 €
Quotient familial de 1 251 € à 1 400 €	7,19 €	6,91 €
Quotient familial de 1 401 € à 1 608 €	5,83 €	5,57 €

SEJOUR EN COLONIE :

MONTANT DE LA SUBVENTION PAR JOUR ET PAR ENFANT

(tableau basé sur les subventions 2023, les montants pourront évoluer en 2024)

	Colonies - 13 ans	Colonies de 13 à 18 ans
Quotient familial inférieur ou égal à 620 €	24,46 €	31,17 €
Quotient familial de 621 € à 780 €	22,12 €	31,17 €
Quotient familial de 781 € à 1 236 €	20,56 €	31,17 €
Quotient familial de 1 237 € à 1 608 €	11,07 €	16,80 €

AVEC L'ANAS, PARTOUT EN FRANCE, CHANGEZ D'AIRE!



BIENVENUE DANS NOS TOUTES NOUVELLES AIRES DE CAMPING-CAR !

Bienvenue dans nos toutes nouvelles aires de camping-cars à travers la France, de la Côte d'Opale au Pays Catalan, en passant par la Bretagne et la côte Atlantique ! Vous disposerez d'une aire de service aux normes et d'emplacements délimités et calmes. Que ce soit pour une nuit ou quelques jours, vous serez bien accueillis dans nos centres. Vous pourrez bénéficier des activités proposées sur nos centres (voir les descriptifs centre par centre dans les pages précédentes) : piscine, restauration, animations diverses...



LES MOUTIERS EN RETZ

ARCACHON GUJAN-MESTRAS

TRÉVENEUC



Tarifs 2024

(par jour / 1 emplacement)

	Du 20/01 au 15/06		Du 15/06 au 14/09		Du 20/01 au 15/06	
	Adhérent	Non adhérent	Adhérent	Non adhérent	Adhérent	Non adhérent
Aire de Rivesaltes	10 €	12 €	13 €	16 €	10 €	12 €
Aire d'Arcachon Gujan-Mestras	12 €	15 €	15 €	19 €	12 €	15 €
Aire des Moutiers-en-Retz	11 €	14 €	14 €	18 €	11 €	14 €
Aire de Tréveneuc	10 €	12 €	13 €	16 €	10 €	12 €
Aire de Camiers	10 €	12 €	12 €	14 €	10 €	12 €

VERA-PLAYA

Andalousie - Espagne



Des appartements à proximité immédiate des longues et belles plages andalouses. Vera Playa bénéficie de plus de 320 jours de soleil par an et se situe à proximité de Mojacar, authentique village andalou classé parmi les plus beaux sites d'Europe. Chaque résidence est équipée d'une piscine réservée aux résidents.



Contact & Réservation :

Andrés Cintas, directeur
Parque Comercial VERA
PLAZA, Local A
VERA PLAYA (Almería)
TEL + 34 634 30 50 79
andrescintas5@gmail.com



Tarifs 2024

(la semaine, samedi / samedi)

	Du 01/01 au 15/03	Du 15/03 au 30/06	Du 30/06 au 31/08	Du 31/08 au 31/10	Du 31/10 au 31/12
Appartement pour 2/4 personnes	600 €	650 €	850 €	600 €	600 €
Appartement pour 4/6 personnes	700 €	750 €	950 €	750 €	700 €
Appartement pour 6/8 personnes	950 €	850 €	1 050 €	850 €	750 €
Villa de luxe * pour 16/17 personnes (par jour)	1 330 €	1 645 €	2 080 €	1 645 €	1 330 €
Longue durée du 15/11 au 15/04 (prix par mois)	600 € + électricité + eau + internet				

* Tarif adaptable selon l'occupation. Contacter le partenaire.

Bien-être, santé, cours de musique, soutien scolaire, loisirs, sports, vacances, alimentation, coffrets cadeaux...

RETOUVEZ TOUTES NOS

OFFRES PRIVILÉGÈS



sur notre site www.anas.asso.fr en scannant ce QR code :



CALVI

Résidence Thalassa - Corse



La résidence Thalassa est située dans la pinède de Calvi. Un lieu paisible situé à 200 m de la plage de sable et à environ 1,5 km de la majestueuse citadelle Génoise. Bar et Piscine chauffée. Laverie (payante). Aire de pic-nique, ainsi qu'un parking privé. Avec participation : Tennis à 150 m environ. Activités nautiques (jet ski, planche à voile, bouées, plongée sous marine...). Commerces et boutiques à proximité.



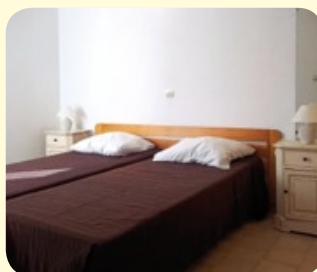
VOTRE HÉBERGEMENT :

Au cœur d'un vaste parc naturel de 2 hectares. La résidence « Thalassa » comprend 80 appartements cosy, répartis en 10 pavillons duplex de charme au confort garanti. Appartements tout confort, pour 4 personnes, confortables (25 m²) comprenant un séjour avec une banquette lit pour 2 personnes, une chambre avec lit double ou deux lits simples, une kitchenette équipée (plaques de cuisson, micro-ondes, réfrigérateur et cafetière électrique), une salle de bains avec douche et WC, une loggia d'environ 6 m² avec mobilier de jardin. Possibilité de lit bébé.

Contact & Réservation :

mportafaix@gaia-voyages.fr
ou 04 90 97 78 32.

Vous pouvez consulter notre site : www.gaiavoyages.fr pour découvrir nos autres destinations : la Corse en villa et hôtel, la Grèce et la Crète, notre riad du Maroc, les Baléares... Devis sur demande.



Tarifs 2024

Appartement pour 2/4 personnes

Du 14/04 au 28/04	Du 28/04 au 12/05	Du 12/05 au 02/06	Du 02/06 au 30/06	Du 30/06 au 14/07	Du 14/07 au 25/08
Du 29/09 au 27/10		Du 15/09 au 29/09	Du 01/09 au 15/09	Du 25/08 au 01/09	Du 14/07 au 25/08
389 €	509 €	629 €	749 €	939 €	1 129 €

■ Le prix comprend : l'hébergement en appartement 2/4 personnes à la Résidence Thalassa à Calvi pendant 7 nuits ; les draps et le linge de toilette. ■ Le prix ne comprend pas : la taxe de séjour (environ 1€/jour/personne) ; le ménage final en option : 40€.

EMPURIABRAVA

Costa Brava Nord - Espagne



Les appartements touristiques Comte d'Empúries sont situés à seulement 125 m de la plage et au centre d'Empuriabrava (Costa Brava Nord), connue comme la Venise de la Méditerranée, avec le plus grand port de plaisance résidentiel d'Europe avec 30 km de canaux navigables. L'emplacement d'Empuriabrava est idéal pour les excursions car il est proche de tous les sites touristiques les plus emblématiques de la région. Son emplacement privilégié est idéal pour la réalisation de multiples activités sportives. Jardins, bar-cafeteria (zone piscines), location de vélos (avec supplément), parking privé (180 places). 4 piscines, blanchisserie, berceau, salle de jeux, minigolf (supplément), tennis de table, billard, distributeur automatique (boissons), snack-bar, paniers-repas, bar, restaurant...



VOTRE HÉBERGEMENT :

Appartement 1 chambre 4 personnes.
Salon : 2 canapés-lits. Chambre : 2 lits simples
Appartement 2 chambre 6 personnes
Chambre : 2 lits simples. Chambre : 2 lits simples
Salon : 2 canapés-lits.
Climatisation individuelle. Terrasse. Wifi gratuit. Coffre-fort.
Serviettes de bain. Linge de lit. Ménage fin de séjour.



Tarifs 2024

	Du 01/04 au 03/05	Du 04/04 au 07/06	Du 08/06 au 12/07	Du 13/07 au 26/07	Du 27/07 au 16/08
Appartement pour 2/4 personnes (1 chambre)	549 €	665 €	869 €	1 069 €	1 219 €
Appartement pour 4/6 personnes (2 chambres)	639 €	809 €	1 089 €	1 325 €	1 509 €

■ L'hébergement en appartement 2/4 personnes ou 4/6 personnes pendant 7 nuits ; les draps et le linge de toilette ; l'air conditionné ; le linge de toilette est changé tous les mercredis ; linge de table inclus, lits fait tous les jours ; ménage final compris sauf coin cuisine ; TV internationale ; dans la résidence : 4 piscines, jeux enfants, wifi gratuit ; mini club de 4 à 12ans (du 15/06 au 15/09). ■ Le prix ne comprend pas : Caution : 150 € par séjour / appartement ; mini-golf payant ; parking intérieur / extérieur : 11,50€ / jour ; lit bébé : 52.50 € / semaine ; la taxe de séjour (environ 0,60 €/jour/personne) ; animaux admis : 59,50 € / semaine et certificat de vaccination sauf restaurant & piscines

LE MOULE

Résidence Tropicale - Guadeloupe



Située sur Grande Terre, sur le lagon naturel de la magnifique plage des Alizés du Moule, bordée de cocotiers. Un site paradisiaque, des fleurs, des couleurs, des plages sublimes, une douceur climatique, en bordure de l'océan à quelques 100 m de la plage. À proximité de la résidence : restaurant, snack de la plage, épicerie générale à 5 minutes, piscine avec toboggans à 150 mètres (payant). Vos loisirs et activités proches de la résidence : plage de sable fin, activités nautiques sur le lagon, parcours de footing, beach volley, tennis, ping-pong, beach soccer, pétanque, surf à 2 km, golf à 15 km.

Contact & Réservation :

mportafaix@gaia-voyages.fr
ou 04 90 97 78 32.

Vous pouvez consulter notre site : www.gaiavoyages.fr pour découvrir nos autres destinations : la Corse en villa et hôtel, la Grèce et la Crète, notre riad du Maroc, les Baléares...
Devis sur demande.



VOTRE HÉBERGEMENT :

La résidence offre 96 studios équipés, vue mer. Les studios climatisés (27 à 35 m²) pour 1 à 4 personnes sont composés d'une entrée avec 1 ou 2 lits, un séjour comportant un couchage double, une cabine douche/wc séparés, une baie vitrée s'ouvrant sur terrasse avec kitchenette (plaques de cuisson, réfrigérateur, kit vaisselle et ustensiles de cuisine). Équipements de rangements, télévision.

Ménage : Séjour d'une semaine : 1 change de serviettes le 4^{ème} jour du séjour. Séjour supérieur à une semaine : 1 ménage + 1 change une fois par semaine. Parking fermé. Mise à disposition à la demande : lit bébé, fer à repasser et sèche-cheveux. Wifi : gratuit.



Tarifs 2024

	Du 01/06 au 20/06	Semaine suppl.**	Du 21/06 au 04/07	Semaine suppl. **	Du 05/07 au 05/08	Semaine suppl.**	Du 06/08 au 31/08	Semaine suppl.**	Du 01/10 au 17/10	Semaine suppl.**	Du 18/10 au 31/10	Semaine suppl.**
Base 2 personnes (par personne)	1 219 €	339 €	1 659 €	429 €	1 719 €	499 €	1 309 €	429 €	1 219 €	339 €	1 269 €	385 €
Base 3 personnes (par personne)	1 119 €	259 €	1 519 €	299 €	1 559 €	355 €	1 169 €	299 €	1 119 €	259 €	1 139 €	259 €
Base 4 personnes (par personne)	1 089 €	230 €	1 499 €	269 €	1 549 €	319 €	1 159 €	269 €	1 089 €	230 €	1 119 €	239 €
Enfant - 12 ans *	999 €	220 €	1 179 €	249 €	1 189 €	289 €	949 €	249 €	999 €	220 €	909 €	220 €
Supplément single	339 €		429 €		499 €		429 €		339 €		385 €	

- La date de départ détermine le tarif à appliquer. ■ * : Tarif applicable pour 2 enfants maximum (-12 ans) partageant le studio de 2 adultes. ■ ** : Tarif comprenant hébergement + véhicule. ■ Famille monoparentale : pas de tarification enfant. ■ Le prix comprend : le vol régulier Air France, Air Caraïbes ou Corsair Paris / Pointe-à-Pitre / Paris ; la location d'un véhicule (climatisé / assurances comprises / Rachat partielle de franchise / kilométrage illimité) pris et rendu à l'aéroport pour la durée du séjour (avec notre partenaire Europcar) ; l'hébergement en studio 2,3,4 personnes à la Résidence Tropicale durant 7 ou 14 nuits ; les frais d'émission des billets ; les taxes d'aéroport : 353 € au départ de Paris (Prix à ce jour - sous réserve modifications à émission des billets) ; l'assistance / Rapatriement. ■ Le prix ne comprend pas : les assurances Annulation/Bagages/responsabilité Civile (4% du séjour) ; la taxe de séjour (à régler sur place) : 1 € / pers. / jour ; la taxe aéroport à régler auprès du loueur de véhicule : 30 euros (à régler sur place). ■ Ces prix restent sous réserve de disponibilité au jour de la réservation : un supplément de prix au niveau du billet reste possible selon disponibilité des vols ■ Forfait aérien pour les bébés (- de 2 ans) : 150 € ■ Pré et post acheminement province : 130 € (vols sur Air France ou TGV Air sur Air Caraïbes et Corsair).

REJOIGNEZ-NOUS !



L'ANAS est un idéal de vie.

Être anasien c'est :

Pratiquer une solidarité active, généreuse et désintéressée ;

Lutter contre l'indifférence et les idées reçues ;

Défendre la dignité de l'Être Humain.

LES ADHÉSIONS

A ▲ Vous êtes employé de l'Etat rattaché au Ministère de l'Intérieur :

Complétez le formulaire d'adhésion « MEMBRE ACTIF » Le statut de membre actif vous donne accès aux Centres de Vacances Anas, aux ventes privées, aux promotions saisonnières et aux offres réservées aux adhérents. Vous recevez l'ensemble de nos publications papier et dématérialisées (Vac'anas, Echo du Policier, Newsletters...). En cas de besoin, l'ANAS peut vous faire bénéficier d'aides sociales ou financières, de logements d'urgence et de soutien psychologique à travers de ses Réseaux.

B ▲ Vous n'êtes pas fonctionnaire du Ministère de l'Intérieur, mais vous êtes ayant droit d'un adhérent de notre association

ou

C ▲ Vous n'êtes pas fonctionnaire du Ministère de l'Intérieur, mais vous souhaitez devenir membre et soutenir nos actions en tant que Bienfaiteur

Complétez le formulaire « BIENFAITEUR ou AYANT DROIT » Le statut de membre bienfaiteur ou ayant-droit vous donne droit : à l'accès aux Centres de Vacances Anas, aux ventes privées, aux promotions saisonnières et aux offres réservées aux adhérents. Vous recevez l'ensemble de nos publications papier et dématérialisées (VAC'ANAS, L'ECHO DU POLICIER, Newsletters...).

D ▲ Vous n'êtes pas fonctionnaire du Ministère de l'Intérieur, mais désirez accéder aux aires de camping-car ou à la location des mobil-homes privés situés dans certains de nos Centres de Vacances :

Complétez le formulaire « CAMPING-CAR/LOCATION MOBIL-HOME SUR PARCELLE PRIVATIVE » Le statut de membre Camping-car /Location mobil-home sur parcelle privative vous donne droit : à l'accès aux Emplacements et aires de services dédiés aux Camping-cars dans nos Centres de Vacances Anas au tarif adhérent, à la location des Mobil-homes privés installés sur nos parcelles en location annuelles, aux ventes privées, et aux offres réservées aux adhérents. Vous recevez nos publications papier et/ou dématérialisées Vac'anas et Newsletters.

E ▲ Vous souhaitez uniquement faire un Don à notre association pour soutenir nos actions et nos missions auprès des personnels de la Police Nationale et des agents du Ministère de l'Intérieur :

Complétez le formulaire « DONATION » Le statut de donateur (pour un don supérieur ou égal à 90) vous permet d'avoir la

possibilité de réserver des séjours dans nos Centres de Vacances Anas. Vous recevez nos publications papier et/ou dématérialisées Vac'anas et Newsletters.

CONDITIONS GÉNÉRALES

L'intégralité de la cotisation est due pour l'année civile en cours, quelle que soit la date d'adhésion.

L'adhésion par prélèvement est un engagement annuel renouvelé au 1^{er} janvier par tacite reconduction pour une période équivalente, sauf résiliation par courrier signé de votre main à envoyer par courrier postal simple ou par email à : adherer@anas.asso.fr au plus tard le 31 décembre.

Toute résiliation reçue en cours d'année sera prise en compte le 31 décembre de cette même année. Les prélèvements trimestriels qui sont une facilité de paiement, sont maintenus jusqu'à la dernière échéance.

La contribution Donateur est payable par chèque en 1 fois en totalité.

La contribution Bienfaiteur est payable par chèque en 1 fois en totalité ou par prélèvement unique au début du trimestre suivant la date d'adhésion.

Les autres cotisations sont payables :

- Soit en 1 fois en totalité par chèque ou par prélèvement ⁽¹⁾
- Soit par prélèvements trimestriels pour la cotisation à 88 € ⁽¹⁾
- Soit par prélèvements semestriels pour la cotisation à 44 € ⁽¹⁾

Les prélèvements sont effectués : le 1^{er} février, le 1^{er} avril, le 1^{er} juillet et le 1^{er} octobre. Pour une adhésion en cours d'année, le montant total sera réparti sur le nombre de prélèvements restant à venir. Exemples : Adhésion de 88 € en mars : vous serez prélevé de 29.58 € le 1^{er} avril, le 1^{er} juillet et le 1^{er} octobre. Adhésion de 88 € en août : vous serez prélevé de 88 € le 1^{er} octobre

Un prélèvement rejeté pour défaut de provision ou changement de RIB dont nous n'avons pas connaissance, est représenté le trimestre (ou semestre) suivant en plus du montant prévu pour le trimestre (ou semestre) en cours.

Les informations personnelles recueillies sur les bulletins d'adhésion sont destinées au secrétariat de l'association.

En application des articles 39 et suivants de la loi du 6 janvier 1978 modifiée, l'adhérent bénéficie d'un droit d'accès et de rectification aux informations qui le concernent en s'adressant au référent RGPD par email à : rgpd@anas.asso.fr

⁽¹⁾ Des frais bancaires de 0,25 € sont appliqués sur chaque prélèvement.



Période du 01/01/2024 au 31/12/2024

Veuillez prendre connaissance des Conditions Générales page 32 ou en scannant ce QR CODE :

COTISATION ANNUELLE EMPLOYÉ DE L'ÉTAT RATTACHÉ AU MINISTÈRE DE L'INTÉRIEUR

Je suis	Fonctionnaire de Police Titulaire	<input type="checkbox"/>	Administratif catégorie C ou technique	<input type="checkbox"/>	44 €/an* Soit 14,96 € après réduction d'impôt
	Retraité du ministère de l'Intérieur	<input type="checkbox"/>	Réserviste, Policier Adjoint ou Cadet	<input type="checkbox"/>	
	Attaché au ministère de l'Intérieur	<input type="checkbox"/>	Fonctionnaire Élève (1)	<input type="checkbox"/>	
	Administratif catégorie A ou B	<input type="checkbox"/>	Fonctionnaire Stagiaire (2)	<input type="checkbox"/>	

(1) La cotisation stagiaire sera appliquée automatiquement l'année suivant l'année en qualité d'élève.

(2) La cotisation titulaire sera appliquée automatiquement l'année suivant l'année en qualité de stagiaire.

***Association loi 1901 Reconnue d'Utilité Publique, « l'ensemble des versements effectués ouvre droit à une réduction d'impôt égale à 66% dans la limite de 20% du revenu imposable pour les personnes physiques et une réduction d'impôt égale à 60% dans la limite de 5% du chiffre d'affaires pour les entreprises ».**

IDENTIFICATION ADHÉRENT

Données personnelles																		
Nom :		Prénom :																
Adresse :		Complément :																
Code Postal :		Ville :																
Email personnel :		@																
Téléphone : (portable souhaité)											J	J	M	M	A	A	A	A

Données professionnelles												
Rattaché ministère de l'Intérieur :		<input type="checkbox"/> Oui	<input type="checkbox"/> Non	En fonction :		<input type="checkbox"/> Oui	<input type="checkbox"/> Non	Retraité :		<input type="checkbox"/> Oui	<input type="checkbox"/> Non	
Date d'entrée dans l'administration :		/	/	Matricule :				Service d'affectation :				
Grade :		Département d'affectation :										
École de Police (pour les élèves) :		ville										

- En cochant cette case, je refuse de recevoir les communications de l'Anas et de ses partenaires (Newsletters, Promotions, Magazines)
- En cochant cette case, je refuse de recevoir les communications par SMS de l'Anas.

Je choisis mon mode de Paiement

- Je paie l'intégralité de la cotisation par chèque à l'ordre de l'ANAS, j'envoie ce bulletin accompagné du chèque par courrier.
 - Je paie l'intégralité de la cotisation par prélèvement - remplir le mandat ci-dessous
 - Je paie par prélèvement trimestriels (ou semestriels pour les cotisations à 44 €) - remplir le mandat ci-dessous
- Pour les paiements par prélèvement, j'envoie ce bulletin signé, accompagné d'un RIB par email à : adherer@anas.asso.fr ou par courrier
- Adresse postale : **ANAS - Service Adhésion – 18 Quai de Polangis – CS 30005 – 94345 JOINVILLE-LE-PONT CEDEX**

MANDAT DE PRÉLÈVEMENT	SEPA	JOINDRE UN RELEVÉ D'IDENTITÉ BANCAIRE (RIB)
IDENTIFIANT CRÉANCIER SEPA : FR98 ZZZ 288373		
ASSOCIATION NATIONALE D'ACTION SOCIALE – 18 QUAI DE POLANGIS – 94340 JOINVILLE-LE-PONT FRANCE		
BANQUE :	BIC : <input type="text"/>	<input type="text"/>
IBAN : <input type="text"/>	<input type="text"/>	<input type="text"/>
FAIT A :	LE :	SIGNATURE :

BULLETIN 2024
BIENFAITEUR OU AYANT DROIT
Période du 01/01/2024 au 31/12/2024

Veuillez prendre connaissance des *Conditions Générales* page 32 ou en scannant ce QR CODE :



COTISATION ANNUELLE PERSONNE NON RATTACHÉE AU MINISTÈRE DE L'INTÉRIEUR		
Je souhaite devenir BIENFAITEUR	En soutien aux Actions de l'ANAS <input type="checkbox"/>	Je suis ascendant ou descendant d'un adhérent ANAS
90 €/an* minimum par chèque ou PVV unique	90 €/an*	<input type="checkbox"/>
Matricule du parent adhérent	88 €/an* Soit 29,92 € après réduction d'impôt	

***Association loi 1901 Reconnue d'Utilité Publique, « l'ensemble des versements effectués ouvre droit à une réduction d'impôt égale à 66% dans la limite de 20% du revenu imposable pour les personnes physiques et une réduction d'impôt égale à 60% dans la limite de 5% du chiffre d'affaires pour les entreprises ».**

IDENTIFICATION ADHÉRENT	
Données personnelles	
Nom :	Prénom :
Adresse :	
Complément :	
Code Postal :	
Ville :	
Email personnel :	@
Téléphone : (portable soussigné)	Né(e) le :
<input type="checkbox"/> Je fais partie des Métiers de la Sécurité (police municipale, pénitentiaire, pompiers,....)	

- En cochant cette case, je refuse de recevoir les communications de l'Anas et de ses partenaires (Newsletters, Promotions, Magazines)
- En cochant cette case, je refuse de recevoir les communications par SMS de l'Anas.

Je choisis mon mode de Paiement

- Je paie l'intégralité de la cotisation par chèque à l'ordre de l'ANAS. J'envoie ce bulletin accompagné du chèque par courrier.
- Je paie l'intégralité de la cotisation par prélèvement - remplir le mandat ci-dessous
- Je paie par prélèvement trimestriels (pour la cotisation Avant-droit uniquement) – remplir le mandat ci-dessous

Pour les paiements par prélèvement, j'envoie ce bulletin signé, accompagné d'un RIB par email à : adhreter@anas.asso.fr ou par courrier

Adresse postale : **ANAS - Service Adhésion – 18 Quai de Polangis – CS 30005 – 94345 JOINVILLE-LE-PONT CEDEX**

MANDAT DE PRÉLÈVEMENT	JOINDRE UN RELEVÉ D'IDENTITÉ BANCAIRE (RIB)
IDENTIFIANT CRÉANCIER SEPA : FR98 ZZZ 288373	
ASSOCIATION NATIONALE D'ACTION SOCIALE – 18 QUAI DE POLANGIS – 94340 JOINVILLE-LE-PONT FRANCE	
BANQUE :	
BIC :	
IBAN :	
FAIT A :	
LE : / / SIGNATURE :	



La banque coopérative
de la Fonction publique



COMME MOI, REJOIGNEZ LA CASDEN, LA BANQUE DE LA FONCTION PUBLIQUE !

Pauline, fonctionnaire de Police

CASDEN Banque Populaire est partenaire de l'ANAS

CASDEN Banque Populaire - Société anonyme - Coopération de Banque Populaire à capital variable - Siège social : 115 rue de la Harpe, 75005 Paris - France - Siren n° 314 276 729 - RCS Meaux
- Immatriculation ORIAS n° 000 007 181 - RPE - Société soumise à direction et contrôle de surveillance central de l'ANAS 2014 - Siège social : 50 avenue Pierre Mendès France - 92041 Paris
Cedex 13 - Siren n° 493 458 942 - RCS Paris - Immatriculation ORIAS n° 08 045 300 - Crédit photo : © Roman Jekanno - Conception : Insign 2022 - Merci à Pauline, Fonctionnaire de Police, d'avoir
prêté son visage à notre campagne de communication.



[casden.fr](https://www.casden.fr)



Retrouvez-nous chez



LA MGP, PREMIÈRE EN SANTÉ ET PRÉVOYANCE*



VOTRE SATISFACTION, NOTRE MISSION

Classement

Opinion
Assurances

*Depuis 2021, le classement des « meilleures assurances et mutuelles santé », établi de façon indépendante par le site [opinion-assurances.fr](https://www.opinion-assurances.fr), place la MGP en tête sur le critère de la satisfaction à partir des notes et avis vérifiés des internautes de la communauté d'Opinion Assurances. Classement consultable sur <https://www.opinion-assurances.fr/classement-assureurs-sante.html> et <https://www.opinion-assurances.fr/classement-assureurs-prevoyance.html>

mgp.fr — 09 71 10 11 12 (numéro non surtaxé)

Mutuelle Générale de la Police, dite MGP - mutuelle soumise aux dispositions du livre II du Code de la mutualité - immatriculée sous le n°775 671 894 - 10 rue des Saussaies - 75008 PARIS - Communication 06/23 - Document non contractuel à caractère publicitaire.



MGP
LA MUTUELLE DES FORCES DE SÉCURITÉ